

# The Early Warning System Electrical and Electronics Industry

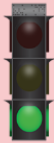


ปกติ   เตือนระยะต้น   ไม่ปกติ



ภาพรวมภาวะอุตสาหกรรมไฟฟ้าและอิเล็กทรอนิกส์ไทย **ส่งสัญญาณเตือนระยะต้น** คาดการณ์ว่าในเดือนกุมภาพันธ์ ถึง มีนาคม 2564 ภาวะอุตสาหกรรมไฟฟ้าและอิเล็กทรอนิกส์ไทยยังคงมีแนวโน้มปรับตัวเพิ่มขึ้นเล็กน้อย เนื่องจากสถานการณ์การแพร่ระบาดของไวรัส Covid-19 ยังคงส่งผลกระทบต่อกิจกรรมทางเศรษฐกิจของประเทศ ทั้งภาคการผลิต ทั้งภาคการส่งออก อย่างไรก็ตาม กิจกรรมทางเศรษฐกิจของคู่ค้าเริ่มฟื้นตัว เช่น ญี่ปุ่น เกาหลีใต้ เป็นต้น

## ประจำเดือนมกราคม 2564



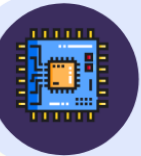
เครื่องใช้ไฟฟ้า คาดว่าการส่งออกมีแนวโน้มปรับตัวเพิ่มขึ้น เนื่องจากผู้ประกอบการเครื่องใช้ไฟฟ้ารายใหญ่ผลิตสินค้าเครื่องใช้ไฟฟ้ารุ่นใหม่ ตอบสนองต่อความต้องการของผู้บริโภค โดยใช้เทคโนโลยีขั้นสูงเป็นส่วนประกอบในสินค้าสำเร็จรูป ส่วนการผลิต คาดว่ามีแนวโน้มปรับตัวเพิ่มขึ้นเล็กน้อย จากยอดคำสั่งซื้อสินค้าในกลุ่มสายไฟฟ้า และหม้อแปลงไฟฟ้า เพิ่มขึ้นอย่างต่อเนื่อง

### เครื่องใช้ไฟฟ้า

เครื่องปรับอากาศ มีแนวโน้มปรับตัวเพิ่มขึ้น คาดว่าการผลิตปรับตัวเพิ่มขึ้นเล็กน้อย จากการผลิตสินค้ารุ่นใหม่ โดยใช้เทคโนโลยีขั้นสูงเป็นส่วนประกอบ ซึ่งได้รับความนิยมเพิ่มขึ้น ส่วนการส่งออก คาดว่าปรับตัวเพิ่มขึ้น เนื่องจากประเทศคู่ค้าเริ่มกลับมาสั่งซื้ออย่างต่อเนื่อง โดยเฉพาะในตลาดสหรัฐอเมริกา อย่างไรก็ตาม การแพร่ระบาดของไวรัส Covid-19 ยังคงส่งผลกระทบต่ออุตสาหกรรม



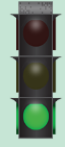
### เครื่องปรับอากาศ



สินค้าอิเล็กทรอนิกส์ มีแนวโน้มปรับตัวเพิ่มขึ้นเล็กน้อย คาดว่าการส่งออกปรับตัวเพิ่มขึ้นอย่างค่อยเป็นค่อยไป ผลจากการแพร่ระบาดของไวรัส Covid-19 ยังคงส่งผลกระทบต่อ ขณะที่การผลิต คาดว่าปรับตัวเพิ่มขึ้น เนื่องจากสินค้ากลุ่มเซมิคอนดักเตอร์ในเกาหลีใต้เริ่มส่งออกเพิ่มขึ้นค่อนข้างมาก ส่งผลดีต่อผู้ประกอบการไทย ที่เป็น supply chain ของสินค้ากลุ่มนี้

### สินค้าอิเล็กทรอนิกส์

Hard Disk Drive มีแนวโน้มปรับตัวเพิ่มขึ้นเล็กน้อย คาดว่าการส่งออกปรับตัวเพิ่มขึ้นไม่มากนัก จากการสั่งซื้อที่ปรับตัวลดลงในบางตลาด เช่น ตลาดอาเซียน และสหรัฐอเมริกา เป็นต้น อย่างไรก็ตาม ตลาดสหภาพยุโรป ปรับตัวเพิ่มขึ้นอย่างต่อเนื่อง ขณะที่การผลิตมีแนวโน้มปรับตัวเพิ่มขึ้น เนื่องจากความต้องการนำไปเป็นชิ้นส่วนในสินค้าสำเร็จรูปเพิ่มขึ้น



### Hard Disk Drive

ตัวแปรชี้หน้าที่สะท้อนคาดการณ์ในอนาคต (ข้อมูลเดือนพฤศจิกายน 2563)

#### ตัวแปรปัจจัยพื้นฐาน

- อัตราแลกเปลี่ยนที่แท้จริง (ดัชนีค่าเงินบาท)
- มูลค่าการนำเข้าชิ้นส่วนอุปกรณ์อิเล็กทรอนิกส์ (Electronic Parts) รายเดือนของไทย
- ดัชนีความเชื่อมั่นทางธุรกิจ (BSI) ไทย
- ดัชนีความเชื่อมั่นทางธุรกิจ ใน 3 เดือน (3-month expected BSI) ไทย
- ดัชนีแรงงานภาคอุตสาหกรรม SIC: 27 การผลิตอุปกรณ์ไฟฟ้า

#### ตัวแปรปัจจัยด้านเศรษฐกิจระหว่างประเทศ

- ดัชนีผู้จัดการจัดซื้อภาคการผลิต (PMI) ของจีน
- ดัชนีผู้จัดการจัดซื้อภาคการผลิต (PMI) ของสหภาพยุโรป
- ดัชนีผู้จัดการจัดซื้อภาคการผลิต (PMI) ของสหรัฐอเมริกา
- ดัชนีผู้จัดการจัดซื้อภาคการผลิต (PMI) ของเกาหลีใต้
- ดัชนีผู้จัดการจัดซื้อภาคการผลิต (PMI) ของญี่ปุ่น

#### ตัวแปรปัจจัยด้านการผลิต

- ดัชนีผลผลิตอุตสาหกรรมของประเทศ USA
- ดัชนีผลผลิตอุตสาหกรรมอิเล็กทรอนิกส์ (Electronic production Index) ของประเทศญี่ปุ่น
- ดัชนีผลผลิตอุตสาหกรรมญี่ปุ่น สินค้าสายไฟฟ้า
- ดัชนีผลผลิตอุตสาหกรรมญี่ปุ่น สินค้าอุปกรณ์ไฟฟ้า
- ดัชนีผลผลิตอุตสาหกรรมญี่ปุ่น สินค้าเครื่องใช้ไฟฟ้าครัวเรือน
- ดัชนีผลผลิตอุตสาหกรรมเกาหลี